



Aguas  
residuales

## Válvula de aire inteligente para el control de aguas residuales

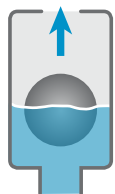
### Descripción

ARISENSE es un sistema avanzado basado en IoT que mejora la fiabilidad y la eficiencia de las válvulas de aire para aguas residuales.

Al supervisar continuamente el funcionamiento de las válvulas de aire, detectar fugas, bloqueos, fluctuaciones de presión y niveles de agua en pozos, proporciona información en tiempo real y alertas instantáneas para prevenir la contaminación, reducir los costos de mantenimiento y garantizar el cumplimiento de las normas.

ARISENSE, que se integra a la perfección con las válvulas de aire existentes, transfiere información crítica a una plataforma segura o a un sistema SCADA. Su diseño, alimentado por batería y fácil de instalar, facilita un mantenimiento proactivo y evita costosas averías e interrupciones de funcionamiento.

### Operación



Válvula ventosa  
trifuncional

+



Sensores

+



Transmisión  
inalámbrica

## Características y ventajas

Batería de larga duración y bajo consumo	Funcionamiento de bajo consumo, más 5 años de vida útil de la batería; menos rendimiento
	Los sensores de bajo consumo amplían la capacidad de supervisión sin costos adicionales
	Ideal para emplazamientos remotos; funcionamiento seguro a largo plazo y consumo mínimo de energía
Válvula de aire inteligente integrada Sin sensores externos	Solución de supervisión integrada todo en uno, sin necesidad de instalaciones adicionales
	Se adapta fácilmente a cualquier válvula de aire existente, con lo que se reduce la complejidad de la instalación.
Detección de fugas y obstrucciones en tiempo real	La supervisión continua detecta fugas, bloqueos y anomalías de presión antes de que se agraven
	Evita tensiones en las tuberías y reduce los costos de mantenimiento imprevistos
Prevención temprana de desbordamiento y contaminación	La supervisión de pozos y niveles de inundación detecta el aumento del nivel de agua en pozos o cámaras
	Ayuda a empresas de servicios públicos a evitar multas regulatorias. al identificar problemas antes de que se produzcan daños
Alertas en tiempo real y toma de decisiones inteligente	Las alertas por SMS o correo electrónico proporcionan una respuesta instantánea, lo que reduce las amenazas operativas y los riesgos medioambientales.
	Análisis de tendencias e información predictiva; optimización de programas de mantenimiento y prevención de fallas
Integración perfecta de IoT y SCADA	La conectividad inalámbrica (2G/3G/4G) garantiza una transmisión de datos segura y en tiempo real
	Compatible con sistemas SCADA (CSV) y de análisis para una supervisión centralizada

## Especificaciones técnicas

Fuente de energía	Batería de litio de 3,6 V reemplazable en el terreno, capacidad de 19 Ah
	Hasta 5 años de vida útil (según las especificaciones del fabricante)
Conectividad	Celular 2G/3G/4G (CATM1 y NB-IoT)
Conectividad local	Bluetooth
Antena LTE	Capacidad de antena interna y externa incorporada
Sensores internos	Fugas
	Inclinación, manipulación
	Desbordamiento y obstrucción
Control de dispositivos	Plataforma IoT ARISENSE
	Aplicación de campo ARISENSE. (Android)
Grado de protección IP	IP67
	IP68 (2M hasta 24H)
Certificaciones	CE, FCC
Accesorios opcionales	Sensor de presión
	Sensor de inundación de pozos
	Antena externa
	Antigolpe (Non-slam)



ARISENSE D-020



ARISENSE D-025 L



ARISENSE D-025

## Opciones de selección de válvulas

Modelos de válvulas de aire	ARISENSE D-020, ARISENSE D-025, ARISENSE D-025 L
Opciones de selección de válvulas	Conexión a la válvula de 2", 3", 4": brida o rosca BSP/NPT

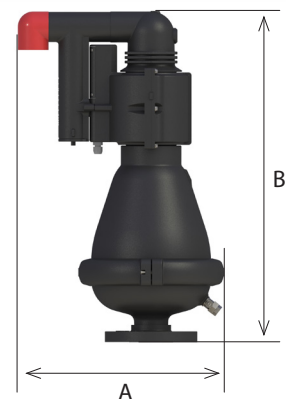
## Medidas y pesos

Modelo	Dimensiones (mm)		Peso (kg)
	A	B	
ARISENSE D-020 2" THR	536	777	17.6
ARISENSE D-020 2" FL	536	782	19.4
ARISENSE D-020 3" THR	536	825	18.6
ARISENSE D-020 3" FL	536	782	20.8
ARISENSE D-020 4" FL	536	782	22.2
ARISENSE D-025 2" THR	367	585	6.2
ARISENSE D-025 2" FL	367	590	6.6
ARISENSE D-025 3" THR	367	585	6.3
ARISENSE D-025 3" FL	367	590	6.9
ARISENSE D-025 4" FL	367	591	7.1
ARISENSE D-025L 2" THR	372	695	8.7
ARISENSE D-025L 2" FL	372	700	9.1
ARISENSE D-025L 3" THR	372	695	8.8
ARISENSE D-025L 3" FL	372	700	9.4
ARISENSE D-025L 4" FL	372	700	9.7

FL - Brida THR - Rosca

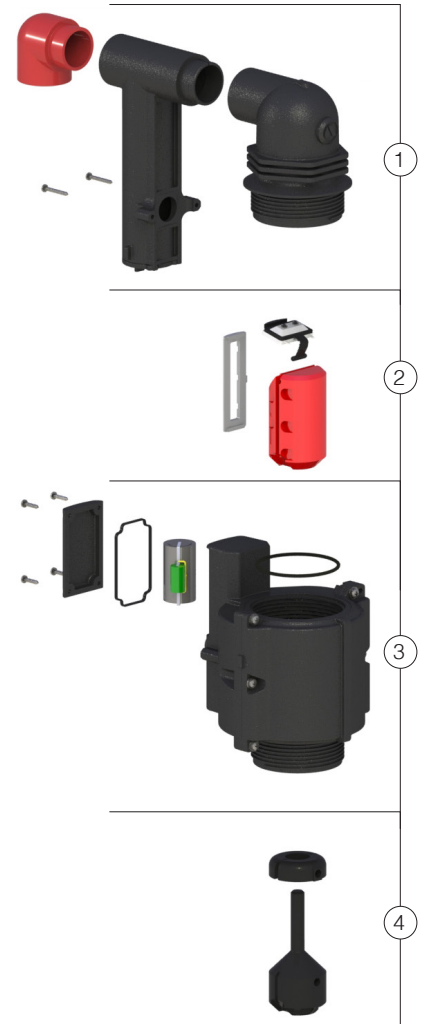
### NOTA

Los pesos y dimensiones de los productos son aproximados, a raíz de las diferencias en las normativas de brida, materiales y accesorios variables.



## Lista de piezas y especificaciones

Pieza	Material	
1	Conjunto del cuerpo	
1a	Cuerpo	Nylon reforzado
1b	Caja del detector de fugas	Polipropileno
1c	Tapa del detector de fugas	Polipropileno
1d	Codo de descarga	Polipropileno
1e	Tornillos	Acero inoxidable 316
2	Conjunto de cierre hermético	
2a	Conjunto de sello rodante	Nylon + EPDM + Acero inoxidable
2b	Flotador	Espuma de polipropileno
2c	Varilla	Nylon reforzado
3	Conjunto de componentes electrónicos y sensores	
3a	Tapa de la batería	Polipropileno
3b	Junta de la tapa de la batería	EPDM
3c	Batería	Litio
3d	Junta tórica	EPDM
3e	Caja de componentes electrónicos	Polipropileno
3f	Tapa de la caja de componentes electrónicos	Polipropileno
3g	Componentes electrónicos y sensores	
3h	Tornillos	Acero inoxidable 316
4	Conjunto del flotador (para ventosas de aguas servidas)	
4a	Flotador anular	Polipropileno
4b	Conector del flotador anular	Polipropileno



La lista de piezas se refiere únicamente a la unidad ARISENSE. Para obtener la lista de piezas de la propia válvula de aire, consulte la página del catálogo de la válvula de aire correspondiente.

La válvula de aislamiento instalada debajo de la válvula de aire debe estar completamente abierta para evitar daños o mal funcionamiento y garantizar un rendimiento acorde con las especificaciones de la válvula de aire.

Para obtener instrucciones de instalación completas, consulte el documento IOM.

