

Válvula piloto metálica reductora de presión de 2 vías

La CXPR es una válvula piloto reductora de presión de 2 vías, accionada por diafragma y con resorte, diseñada para el control de válvulas hidráulicas. La válvula piloto modula para mantener una presión estable y preestablecida aguas abajo. Cuando la presión aguas abajo cae por debajo del valor establecido, la válvula piloto abre un paso completo entre sus puertos «IN» y «OUT», de modo que la válvula se abra al ventilar la presión de la cámara de control hacia el lado aguas abajo de la válvula. Cuando la presión aguas abajo supera el valor establecido, la válvula piloto estrangula el paso interno, restringiendo el flujo que sale de la cámara de control de la válvula principal, de modo que esta mantenga su posición o se cierre, si fuera necesario.

Características

- Válvula piloto reductora de presión de 2 vías
- Normalmente abierta, permite el paso del agua cuando la presión aguas abajo es inferior al ajuste del resorte
- Amplio rango de regulación: basta con un resorte para ajustar el rango de 3-19 bar / 45-275 psi, por lo que no se necesitan distintos resortes para dicho rango
- Excelente precisión y repetibilidad
- Fácil de ajustar
- Válvula de aguja SST integral: altamente precisa, que simplifica el ensamblaje del circuito de control
- Al no tener sellado interno, ofrece una confiabilidad máxima



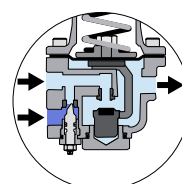
Aplicaciones típicas

- Reducción de presión (PR)

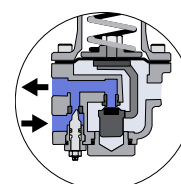
Datos técnicos

Generalidades		
Presión nominal	25 bar / 360 psi	
Rango de ajuste de presión	0.3 - 35 bar / 4 - 500 psi	
Temperatura del fluido	80 °C máx. / 175 °F máx.	
Peso	2.21 kg / 4.9 libras	
Materiales	Estándar	Opcional*
Cuerpo y capó	Latón	SST/Bronce
Elastómeros	NBR	EPDM
Piezas internas	SST	
Resorte	SST	
Dimensiones		
H (Altura) máx.	215 mm / 8.46"	
W (Ancho)	84 mm / 3.31"	
Conexiones de puertos		
I, C, O	NPT 1/4"	

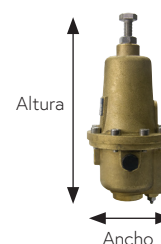
* otros materiales disponibles a pedido



Baja presión



Alta presión



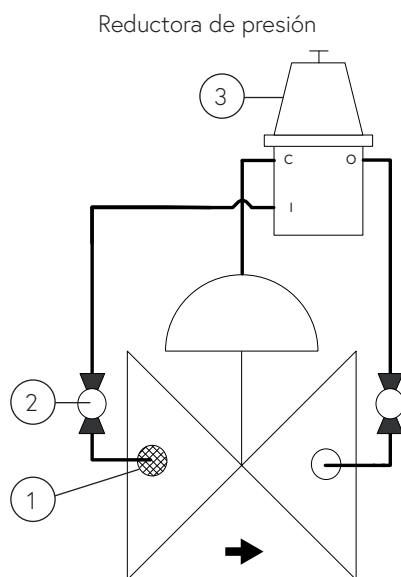
Instalación

Componentes principales

#	Descripción
1	Filtro con autolimpieza
2	Válvula de bola de aislamiento
3	Válvula piloto CXPR

Conexiones

Puerto	Reducción de presión
I	Ascendente
C	Cámara de control de válvulas
O	Descendente



Dibujo de muestra. Consulte a Dorot para obtener el diseño del montaje que mejor se adapte a sus necesidades.

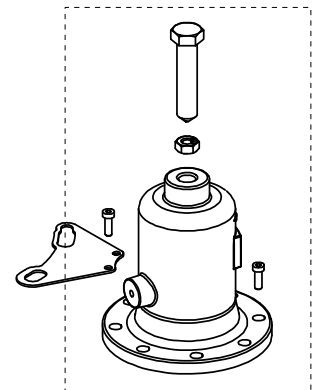
Rango de ajuste de resortes

Número de resorte	bar	psi
53 (estándar)	3 - 19	44 - 275
125	15 - 35	215 - 500
108	0.3 - 3.5	4 - 50

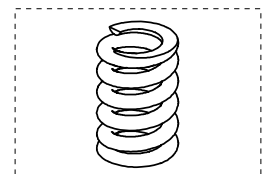
Ajuste: gire el tornillo de ajuste en el sentido horario para aumentar el punto de ajuste

Piezas de repuesto

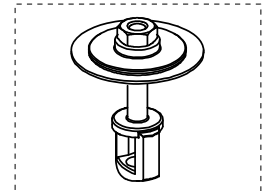
Kit de capó



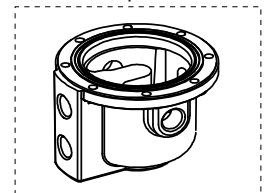
Resorte



Kit de piezas internas



Kit de cuerpo



Números de catálogo

Descripción	Número de catálogo
Kit de capó	66102CXPR000000
Resorte 53	0022053000
Resorte 125	0022012500
Resorte 108	0022010800
Kit de piezas internas	66120CXPR000000
Kit de cuerpo	66101CXPR000000